

# SULTÂNÎYEGÂH DURAK

Bestekâr : H. SADEDDİN AREL

Güftekar : SÜNBÜL SİNAN

Usulü: Durak evferi

DOST EZELDEN AŞK O DU NA

YA NA GEL DİM

A NIN ÇÜN TÂ E BED

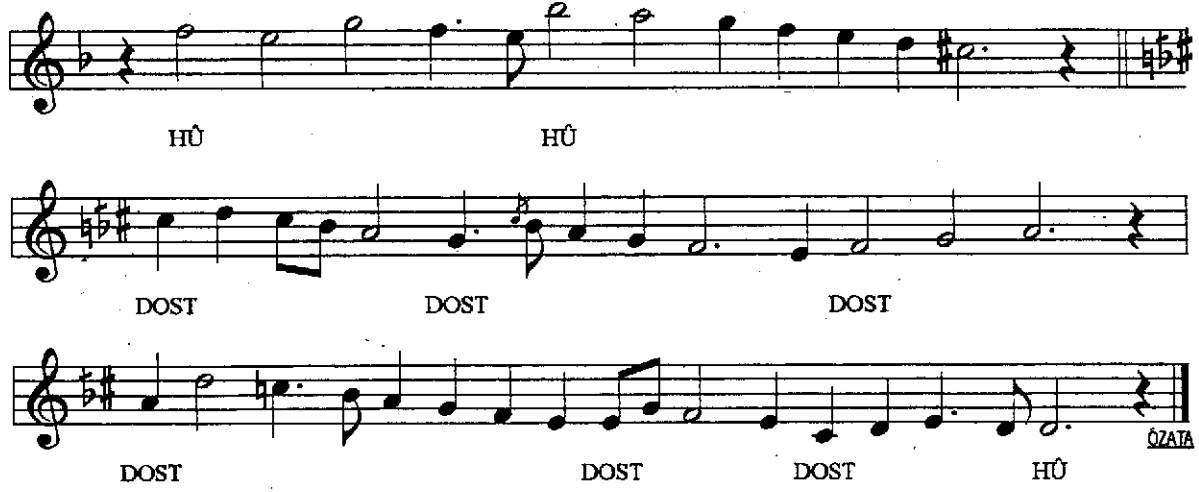
MES TÂ NE GEL DİM

E ĞER NÜŞ ET MEZ İ SEN SEN

BU MEY DEN DOST

DE ME ZÂ HİD Kİ BEN İ MÂ NA GEL DİM

HÜ HÜ HÜ



EZELDEN AŞK ODUNA YANA GELDİM  
ANIN ÇÜN TÂ EBED MESTÂNE GELDİM  
EĞER NÛŞ ETMEZ İSEN SEN BU MEYDEN  
DEME ZÂHÎD Kİ BEN İMÂNA GELDİM  
İÇE BİR CÛR'A GER RÂHİB BU MEYDEN  
KOYUB KÛFRÜ DİYE İMÂNA GELDİM  
OLAN MEYHÂNE-İ VAHDETDE MEY NÛŞ  
ÇAĞIRIR KÛFR İLE İMÂNA GELDİM  
SERÂ-Y-İ VAHDET OLMUŞKEN MAKAMIM  
BU KESRET ÂLEMİN SEYRÂNA GELDİM  
BU DEHR İÇRE GÖRÜB İTME TAACCÛB  
ÇÜ GİZLİ GENC İDİM VİRÂNE GELDİM  
VAR İDİ İLM Ü AYNE KABİLİYYET  
GÖRÜBEN KENDİMİ İRFÂNA GELDİM